



# ÉTUDE DE CAS DE PROJET

COOP EMBRUN - AMÉLIORATION DE LA SÉCURITÉ AGRICOLE

4124 County Rd. 16  
Brinston, ON  
(613) 652-1010

21 Empey Street  
Brantford, ON  
(519) 759-5880

[www.aci-industrial.com](http://www.aci-industrial.com)

# Amélioration de la sécurité agricole

Comment Coop Embrun a optimisé la manutention des grains grâce à des solutions conçues par des ingénieurs

## Quand la sécurité devient un levier d'efficacité

En agriculture, la sécurité ne se limite pas au respect des normes : elle est essentielle pour protéger les travailleurs, assurer la continuité des opérations et soutenir la performance à long terme. C'est dans cette optique que Coop Embrun a entrepris une série de réparations et d'améliorations structurantes à ses élévateurs à grain, visant à sécuriser l'accès aux équipements critiques tout en optimisant les opérations de maintenance.

Cette approche proactive illustre comment des investissements bien planifiés peuvent réduire les risques, limiter les interruptions et améliorer l'efficacité globale — sans compromettre les opérations courantes.

## Le défi : des accès limités et des risques bien réels

Lors de l'évaluation initiale des installations aux élévateurs à grain, plusieurs zones ont été identifiées comme présentant des défis importants en matière de sécurité et d'accessibilité, compliquant les tâches d'entretien régulier :

- **Tour Sud** : Aucun accès sécuritaire au pied du canon à grain situé sous la passerelle.
- **Tour Nord** : Accès extrêmement restreint au pied du convoyeur à chaîne, rendant l'entretien difficile.
- **Section tête du convoyeur** : Équipement situé au sommet du toit, sans plateforme sécuritaire pour l'entretien de la courroie ou du moteur.
- **Plateforme de l'élévateur sec** : Structure étroite, instable et offrant un accès partiel seulement.

Ces contraintes augmentaient les risques pour les employés et rendaient certaines interventions complexes, particulièrement en période de pointe. Bien que les opérations respectaient déjà les échéanciers, ces conditions limitaient la rapidité d'intervention et augmentaient la pression sur les équipes de maintenance.

## L'approche retenue : des solutions durables et conçues par des ingénieurs

Plutôt que d'opter pour des correctifs temporaires, Coop Embrun a choisi d'investir dans des solutions permanentes, sécuritaires et conformes, spécifiquement adaptées à ses installations :

- **Tour Sud** : Construction d'une plateforme complète d'environ 10 pi x 10 pi, munie de garde-corps et d'une échelle de 10 pi avec cage de sécurité.
- **Tour Nord** : Installation d'une plateforme enveloppante combinée à un système d'échelle sécuritaire.
- **Plateforme de toit** : Plateforme enveloppante sur mesure pour le silo 24 pi x 22R, permettant un accès sécuritaire aux équipements situés en hauteur.



- **Plateforme de l'élévateur sec** : Reconstruction complète de la plateforme avec une stabilité accrue et un accès à 360°, facilitant les travaux d'entretien. Chaque structure a été conçue, analysée et approuvée par des ingénieurs, assurant une conformité réglementaire, une durabilité à long terme et une sécurité optimale pour les travailleurs.

## Les résultats : plus de sécurité, plus d'efficacité

Les travaux aux élévateurs à grain ont été complétés avec succès, offrant désormais des accès sécuritaires, stables et adaptés aux besoins quotidiens des équipes.

Si Coop Embrun respectait déjà ses échéanciers auparavant, ces améliorations permettent aujourd'hui de réaliser les interventions plus rapidement, avec moins de contraintes et moins de risques. Résultat :



- des conditions de travail nettement améliorées pour les employés,
- une réduction du stress opérationnel lors des périodes achalandées,
- une efficacité accrue des opérations de maintenance,
- et une diminution du risque d'arrêts imprévus.

Coop Embrun bénéficie maintenant d'installations mieux adaptées à ses réalités opérationnelles, lui permettant de maintenir sa performance tout en renforçant la sécurité de son équipe.



## À retenir

Investir dans des solutions professionnelles conçues par des ingénieurs, plutôt que dans des réparations improvisées, génère des retombées concrètes : meilleure sécurité, meilleure efficacité et meilleure fiabilité des opérations. Un choix stratégique qui soutient à la fois les travailleurs et la performance à long terme.

## Le véritable coût des blessures et des arrêts en agriculture

- Une blessure agricole grave entraîne en moyenne de 2 à 4 semaines de travail perdu. Selon le rapport canadien sur les blessures agricoles (CAIR), il y a environ 1 500 blessures graves par année.
- Selon CAIR, les blessures agricoles évitables coûtent au Canada entre 400 et 500 millions de dollars par année, principalement en raison des journées de travail perdues et de la baisse de productivité dans les fermes et les entreprises agroalimentaires.
- Les ressources canadiennes en matière de sécurité agricole indiquent que chaque dollar investi dans la prévention peut rapporter environ 2 à 6 \$ grâce à la réduction des blessures, des primes et des arrêts imprévus.

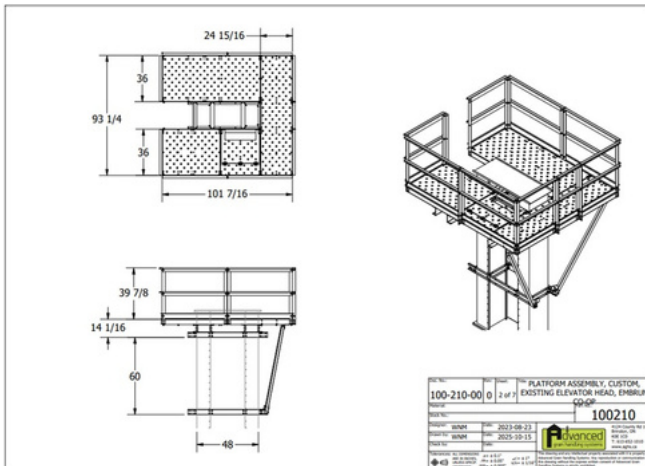
4124 County Rd. 16  
Brinston, ON  
(613) 652-1010

21 Empey Street  
Brantford, ON  
(519) 759-5880

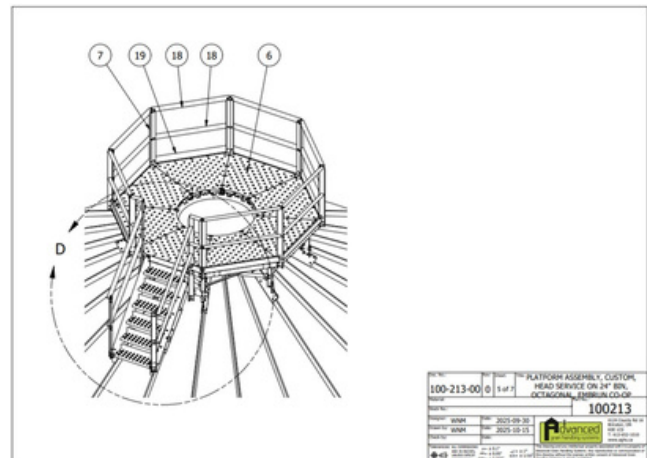
## Excellence en ingénierie

Derrière chaque amélioration réussie se trouve une équipe engagée envers la précision et la collaboration. Notre équipe interne d'ingénierie et de conception a travaillé étroitement avec Coop Embrun pour transformer des défis complexes en solutions pratiques et conformes. De l'évaluation du site jusqu'aux plans détaillés, chaque composant a été modélisé et vérifié avec soin afin d'assurer durabilité, accessibilité et performance à long terme.

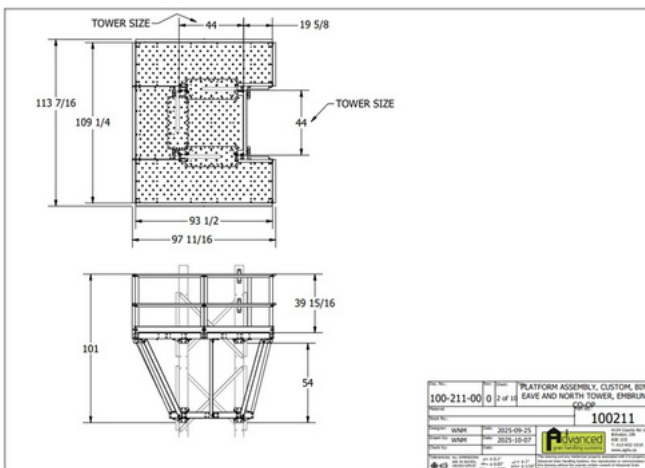
Ce partenariat a permis de livrer des plateformes sur mesure qui respectent non seulement les normes de sécurité, mais qui reflètent aussi un haut niveau de savoir-faire et d'attention aux détails.



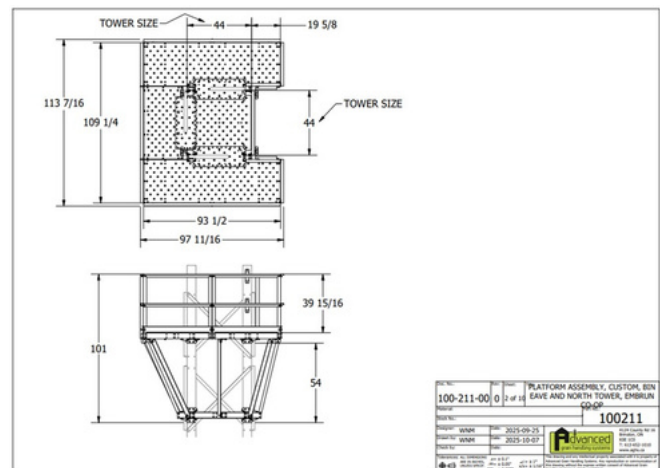
Plateforme d'élevateur sur mesure



plateforme de silo de 24 po sur mesure



plateforme de tour sur mesure



avant-toit de silo et tour sur mesure